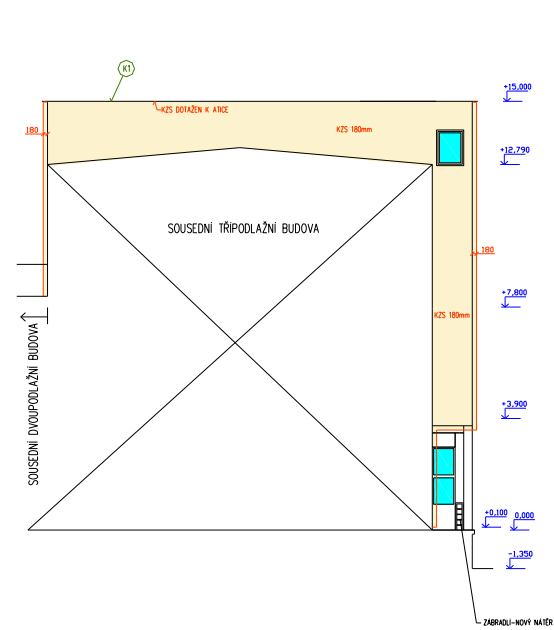
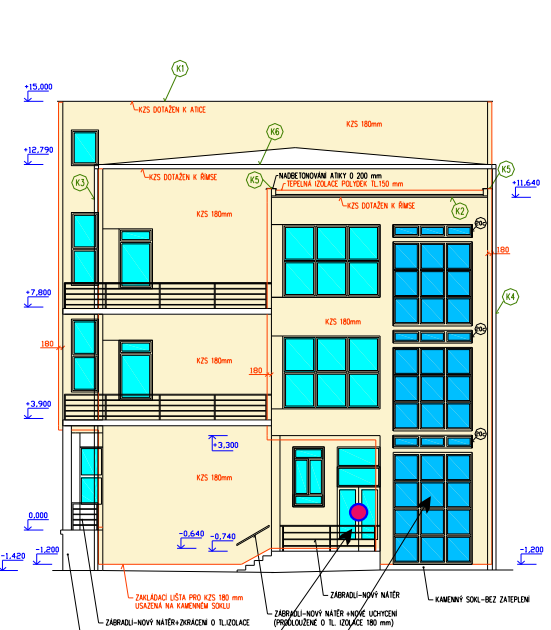




POHLED ZÁPADNÍ



POHLED VÝCHODNÍ



Legenda

- Zateplovací systém vyhovující pro třídu reakce na oheň A1 nebo A2
- Dveřní křídlo bez zámku nebo opatřené panikovým zámkem (kováním, klikou dle ČSN EN 1125)

Fotopohled řešeného objektu



Fotopohled řešeného objektu



Fotopohled řešeného objektu



Fotopohled řešeného objektu



NÁZEV AKCE:
NEMOCNICE VYŠKOV - VÝCHODNÍ KŘÍDLO A7 -
PROJEKT REVITALIZACE OBJEKTU
Místo stavby: Purkyňova 36, 682 01 Vyškov
Pohledy, fotopohledy - požární schéma

PŘÍLOHA POŽÁRNÍ ZPRÁVY
ZAKÁZKOVÉ ČÍSLO: 1554-13